

**ДОСТУПНОСТЬ
НАДЕЖНОСТЬ
УДОБСТВО ВЛАДЕНИЯ**

ГАЛИЧАНИН



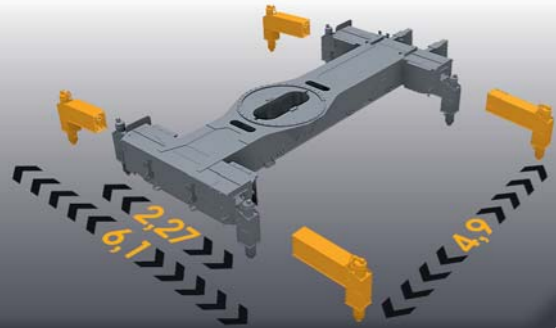
Легкие шоссейные краны, быстро перемещающиеся по дорогам, или легкие вездеходы, смело передвигающиеся по бездорожью, в сочетании с их низкой стоимостью и отличными характеристиками – это лучшее предложение в данном сегменте автокранов.

**СЕРИЯ
ЛЕГКИЕ КРАНЫ**

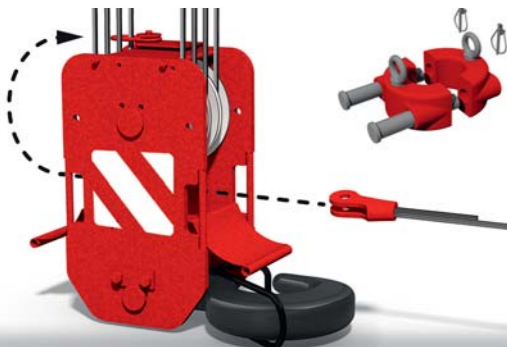
НАШИ МАШИНЫ СТРОЯТ БУДУЩЕЕ



- Легкие стрелы из высокопрочной стали с длинами 23,7 м и 28,0 м позволяют достичь отличных грузовысотных характеристик



- Для работы в стеснённых условиях, кроме основного опорного контура, имеется возможность работать на сближенном опорном контуре



- Для ускорения перезапасовки установлен быстроразъемный груз ограничителя подъема крюка. Крюковая подвеска обеспечивает перезапасовку каната вместе с коушем, что существенно сокращает время проведения перезапасовки и увеличивает срок службы каната



- Удобное расположение лестниц и рабочих площадок обеспечивает комфортный и безопасный доступ на кран при любом расположении поворотной платформы



ПЕРЕГРУЗОВ НЕТ!

СТРЕЛА

Длиной 23,7 М
Длиной 28,0 М

ШАССИ

KAMAZ-65115
KAMAZ-43118
УРАЛ-4320
УРАЛ-4320 NEXT

ТЕЛ.: 8(800) 100-25-44

УДОБСТВО ВЛАДЕНИЯ

Разветвленная сеть сервисных центров, охватывающая практически 2/3 всей территории нашей страны, оперативно обеспечивает запасными частями, быстро и своевременно оказывает услуги по ремонту. Все это гарантирует удобное владение кранами «ГАЛИЧАНИН».



- Комфортная и теплая кабина крановщика с возможностью установки двух отопителей имеет встроенную эргономичную пластиковую панель приборов, удобное регулируемое кресло с подголовником, систему воздуховодов для обогрева, две форточки, солнцезащитные шторки и быстросъемный резиновый коврик



- Вместительные инструментальные ящики и ящики для инвентарных подкладок позволяют крановщику перевозить все необходимые для работы приспособления



- Фары на лебедке, оголовке, основании стрелы и на кабине крановщика освещают рабочую площадку и позволяют безопасно выполнять монтажные операции в темное время суток



- Гидравлические магистрали изготовлены с применением металлических оцинкованных труб. Применение фитингов и переходников с врезными кольцами максимально защищает от утечек и обеспечивает отличную ремонтпригодность в условиях пиков давления и колебаний

ПРЕИМУЩЕСТВА НАШИХ АВТОКРАНОВ



БЕЗ ПЕРЕГРУЗА

- Полное соответствие нормативным нагрузкам, согласно требованиям правил перевозок грузов автомобильным транспортом на всех применяемых шасси



- Гусек длиной 9,0м с изменяемым углом наклона значительно повышает высоту подъема груза и обеспечивает оптимальное подстреловое пространство для крупногабаритных грузов



- Противовесы могут перевозиться в составе автокрана. Поднимаются гидравлическим порталом, установленным на нижней раме, без привлечения дополнительных грузоподъемных средств



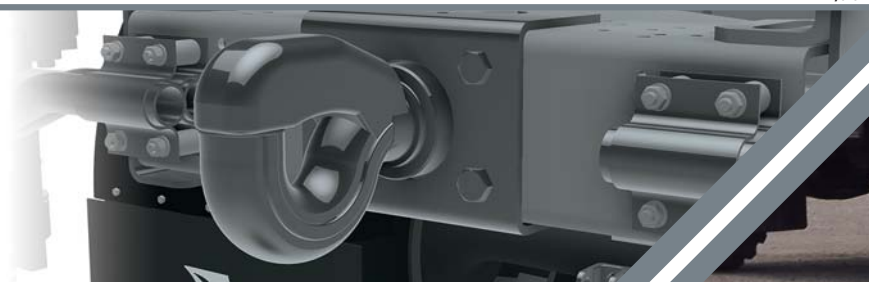
- Разъемы, выключатели бесконтактные и концевые, распределительные коробки с кабельными вводами со степенью защиты IP 67 обеспечивают работу электрооборудования в тяжелых климатических условиях при температурах от -40°C до +40°C



- Возможность работы с опасными грузами



- Для хранения строп предусмотрен вместительный ящик с удобным доступом



- Установка сцепного устройства и электро-пневмо разъемов позволяет перевозить все необходимое для работы вспомогательное оборудование в прицепе автопоезда, тягачом которого является автокран



- Целиковое крыло и брызговики с энергопоглощающим покрытием снижают разбрызгивание из под колес и защищают элементы крана от коррозии



- Высокопрочные и долговечные полиамидные подпятники массой 8кг. с возможностью крепления на штоках опор обеспечивают быстрый и легкий перевод крана в рабочее положение

**ПО ВОПРОСАМ ПРИОБРЕТЕНИЯ
ПРОДУКЦИИ И ТЕХНИЧЕСКОЙ
ПОДДЕРЖКИ
ТЕЛ.: 8(800) 100-25-44
E-MAIL: INFO@GAKZ.RU
WWW.GAKZ.RU**



ГАЛИЧЯНИН

СЕРВИСНЫЕ ЦЕНТРЫ РАСПОЛОЖЕНЫ БОЛЕЕ ЧЕМ В 100 ГОРОДАХ РОССИИ