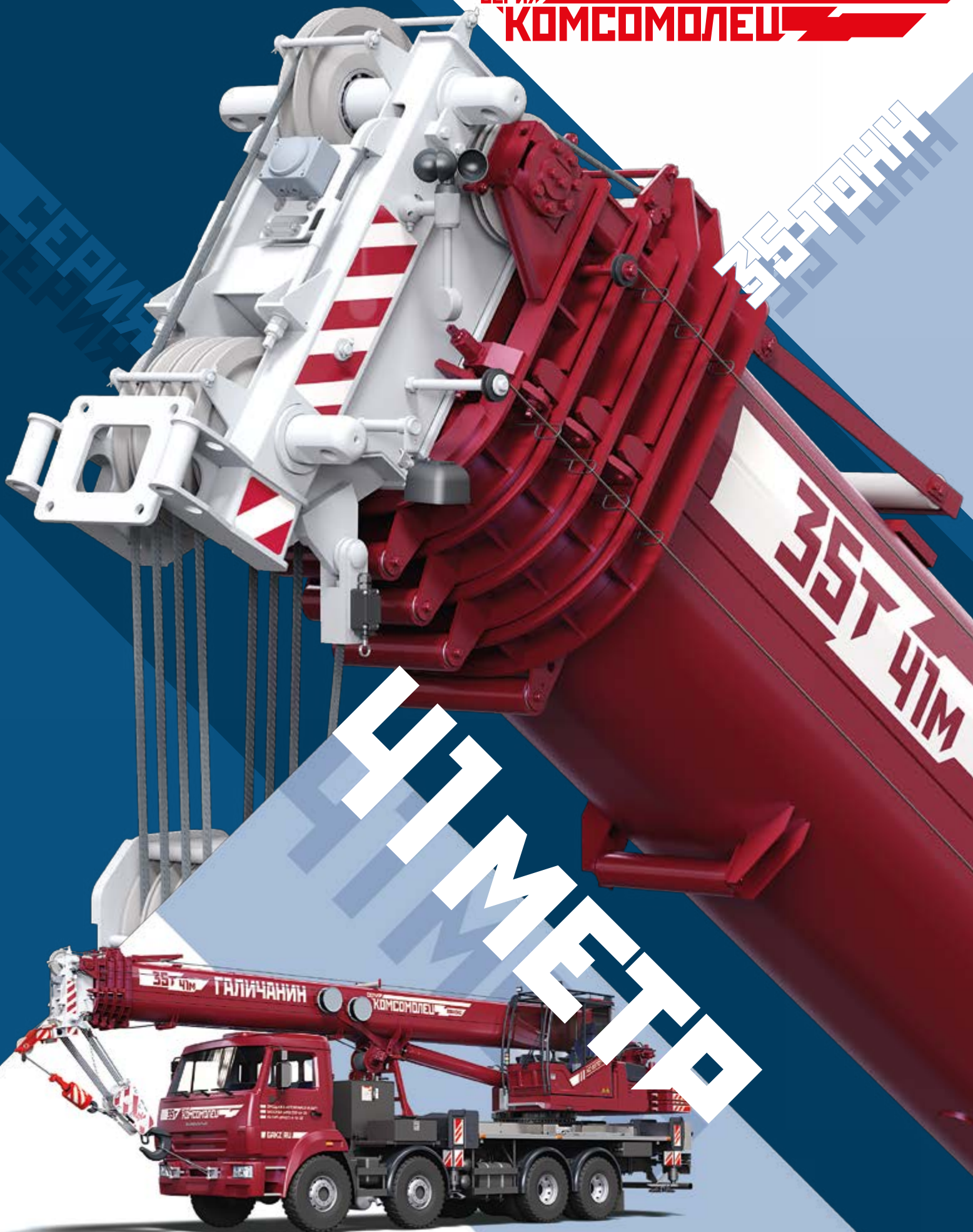


# ГАЛИЧАНИН

СЕРИЯ  
**КОМСОМОЛЕЦ**



# СЕРИЯ КОМСОМОЛЕЦ

## К НОВЫМ УСПЕХАМ В ТРУДЕ!

Современные города растут вверх. Мы все чаще видим «высотки», устремленные в небо! И Галичанин поддерживает это стремление! Все выше и выше и выше! Мы представляем автокран «Комсомолец» грузоподъемностью 35 тонн со стрелой 41 метр - обладателя самой длинной стрелы в своем классе! А применение технологии «трансформер» позволит автокрану поднимать груз на высоту 57 метров (19 этаж)!



GAKZ.RU

KC-55721-1B-1

### Соответствие габаритам передвижения

Автокран серии «Комсомолец» разработан как для передвижения на строительных площадках, так и для работы в городских условиях с соблюдением существующих стандартов по габаритам и нагрузкам на оси, что позволяет ему передвигаться по дорогам без дополнительных разрешений.

### Основные характеристики

- грузоподъемность 35 тонн;
- длина стрелы 41 метр;
- грузовой момент 126 тм;
- опорный контур 5,55 x 6,4 м; 5,55 x 2,3 м (сближенный);
- габариты Д x Ш x В: 12,0 x 2,55 x 3,81 м.

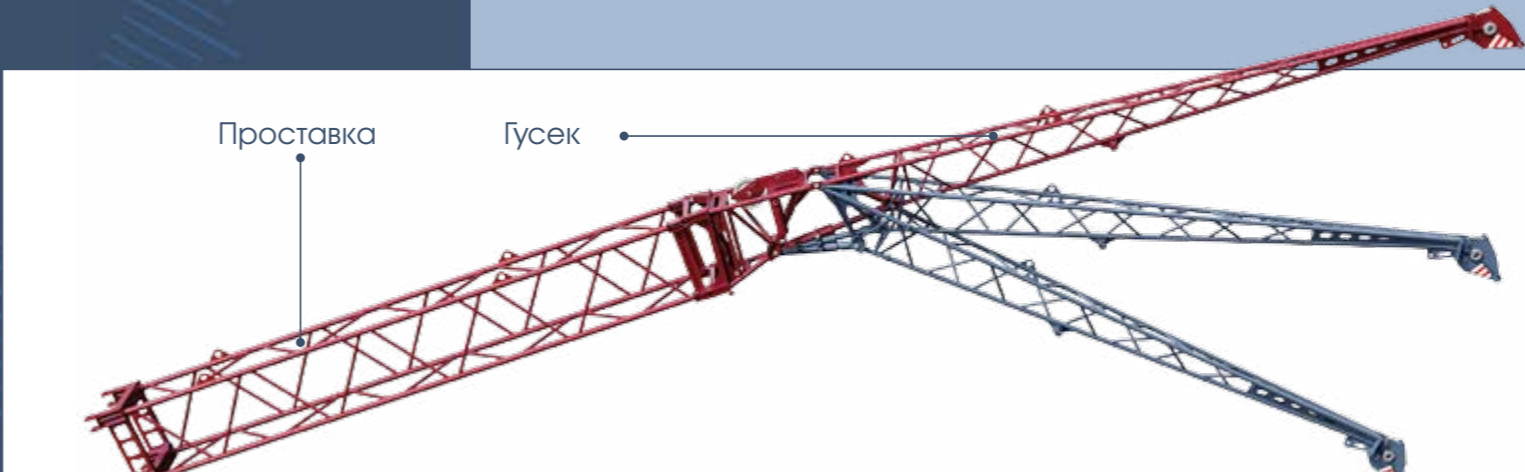


МАКСИМАЛЬНАЯ ВЫСОТА  
ПОДЪЕМА **57 м**

GAKZ.RU

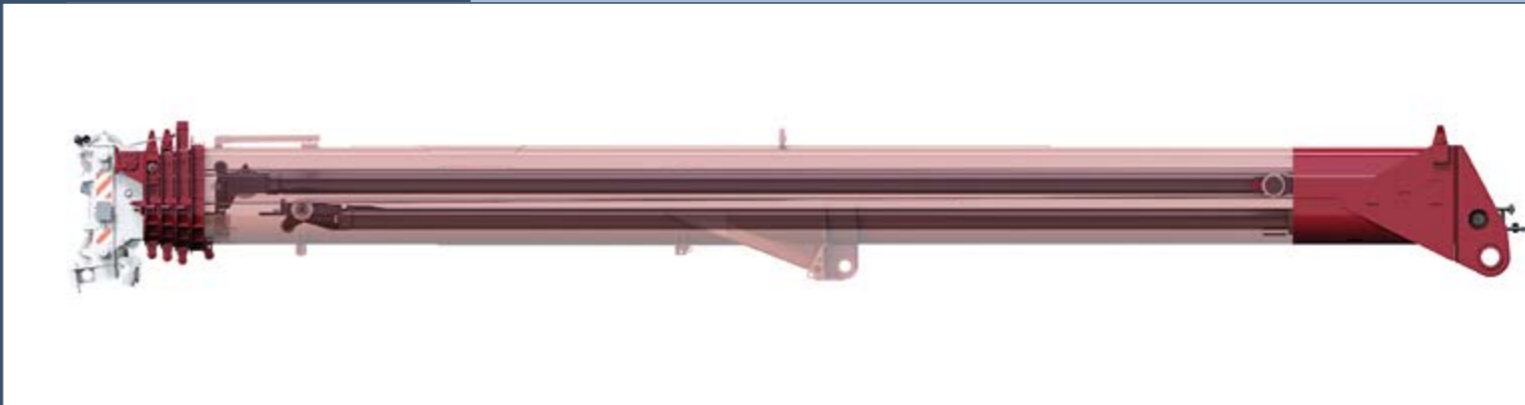
**СЕРИЯ «КОМСОМОЛЕЦ»**

Благодаря использованию новейших технологий производства и уникальных конструкторских решений «Комсомолец» оснащен 5 секционной стрелой сечения «ОВАЛОИД», которая обеспечивает повышенную грузоподъемность и устойчивость.



**Технология трансформер**

Технология «трансформер» дает возможность установить на основную стрелу дополнительную проставку 6,0 м и гусек 9,0 м, увеличивая рабочую длину стрелы до 56 м, что позволяет поднимать груз на высоту 19 этажного здания!



**Гидромеханическая система телескопирования**

5-ти секционная стрела имеет два гидроцилиндра. Это позволяет использовать различные режимы телескопирования и очередность выдвижения секций. Благодаря чему обеспечиваются максимальные ГВХ на различных вылетах. Ниже на графике приведены характеристики режимов телескопирования.



**Технология «Lebus»**

Лебедки с нарезкой «Lebus» позволяют равномерно укладывать канат. Вспомогательная лебедка поднимает грузы до 1,7 т со скоростью 80 м/мин.



**Технология «Smart position»**

При начале подъема груза происходит растормаживание механизма поворота, тем самым оголовок стрелы встает по азимуту над грузом.

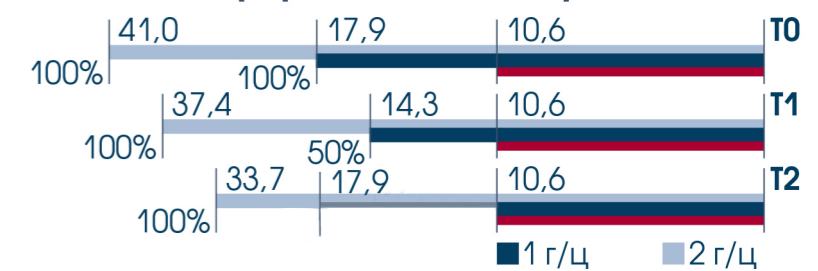


**Технология «S-Lock»**

Для крепления каната к стреле используется коуш типа PSH. С его помощью канат «размораживается» самостоятельно во время работы.

**KC-55721-1B-1**

**Три режима телескопирования**



**РОССИЙСКИЕ МАТЕРИАЛЫ**

«Комсомолец» – первый автокран с 5-ти секционной стрелой, изготовленный из отечественной стали и собранный с минимальным наличием комплектующих иностранного производства!

**ОПТИМАЛЬНЫЙ  
ОПОРНЫЙ КОНТУР**

6,4 м

2,3 м

← 5,55 м →

GAKZ.RU

**Рычаги управления  
с двух сторон**

Управление аутригерами дублируются на левой и правой сторонах автокрана.

**Гидробак 580 л**

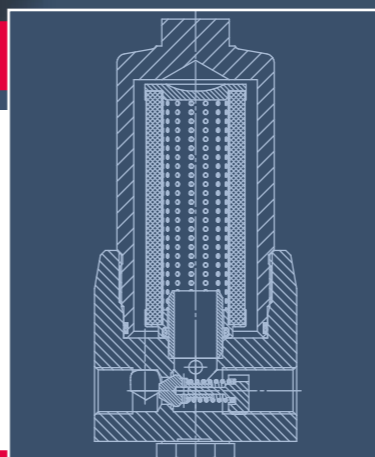
Обновленная гидравлическая система позволяет работать без перегрева и простоев на охлаждение гидравлического масла.

**Современная  
система фильтрации**

Различные уровни фильтрации рабочей жидкости увеличивают срок службы гидравлической системы в 2 раза.

**Тандемный гидронасос**

Двухконтурная гидравлическая система обеспечивает лучшее совмещение рабочих операций без потери производительности.



## КОМФОРТ И БЕЗОПАСНОСТЬ

На современном рынке техники комфорт работы играет огромную роль. Именно поэтому удобству и обеспечению безопасности на автокране «Комсомолец» уделено особое внимание.



LED - фары

Защитная решетка

Дверь купе

Кондиционер

Поручень  
с ПВХ покрытием

Ударопрочное  
стекло триплекс

Стеклоочиститель  
пантографный

Гидроджойстики

Светофор

Видеокамеры

Переключатели  
с подсветкой

Кресло с  
регулировкой

Отопитель

EVA - коврик

Ступенька  
передняя

Ступенька  
выдвижная

### КОМФОРТ

Просторная, теплая и эргономичная кабина крановщика оснащена системой наклона до 20 градусов и панорамным передним стеклом, что увеличивает угол обзора в вертикальной плоскости и позволяет просматривать рабочую зону при любой длине стрелы. Вход в кабину осуществляется через удобную дверь типа купе. Отопитель и кондиционер гарантируют комфортную работу в любое время года. Современные EVA-коврики сохраняют чистоту рабочего места.

### УПРАВЛЕНИЕ

Автокран оснащен многоцелевыми гидропропорциональными джойстиком, позволяющими более точно управлять движением груза на медленных скоростях. Расположение мониторов и клавиш на эргономичной приборной панели обеспечивают удобство работы. В базовой комплектации присутствуют автомагнитола и usb-порты для подзарядки гаджетов. Установка дополнительных противовесов происходит из кабины крановщика без привлечения дополнительного персонала.

### БЕЗОПАСНОСТЬ

«Комсомолец» оснащен функцией безопасности «Dead man's switch». Благодаря наличию емкостных датчиков присутствия, расположенных на джойстиках управления, при непреднамеренном контакте с ними, автокран не придет в движение, пока крановщик не займет рабочее положение.

### СВЕТОФОР

В передней части кабины, в непосредственной видимости крановщика и обслуживающего персонала, установлен световой сигнализатор загрузки «светофор», который предупреждает о повышении риска возникновения аварийной ситуации.

### МЕХАНИЗМ ПОВОРОТА

«Комсомолец» оснащен механизмом поворота с возможностью регулировки зазора в зацеплении и технологией «Smart position».

### ОПОРНО ПОВОРОТНОЕ УСТРОЙСТВО

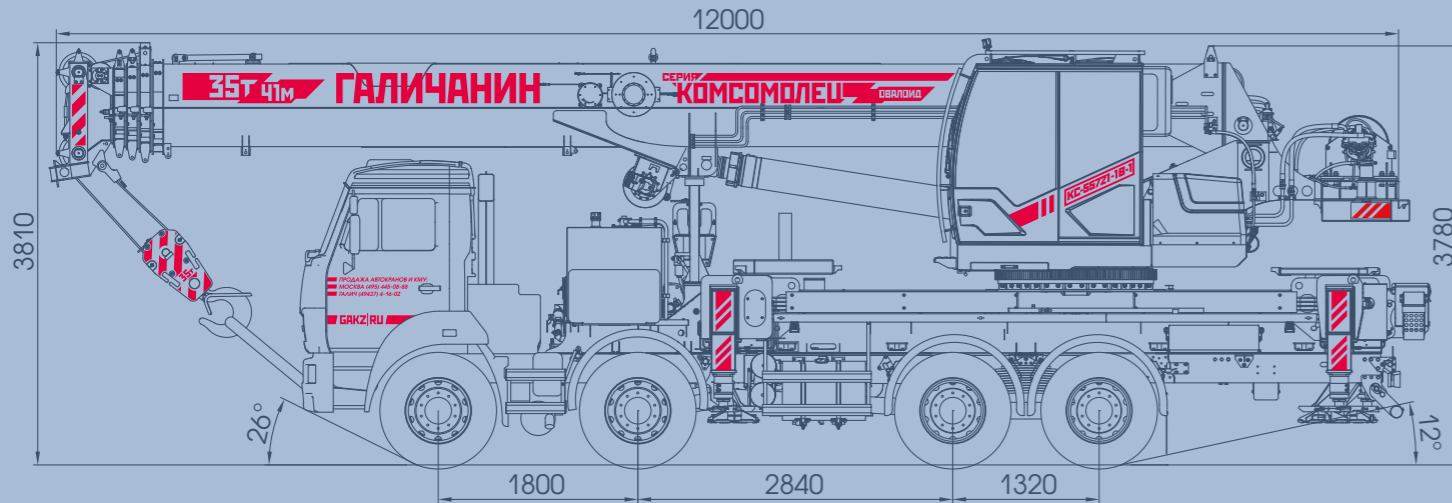
ОПУ – шариковое, изготовлено из высокопрочной стали с увеличенным диаметром шарика, что повышает несущую способность всей опорно-поворотной установки.

### МОНТАЖНЫЕ ОПЕРАЦИИ

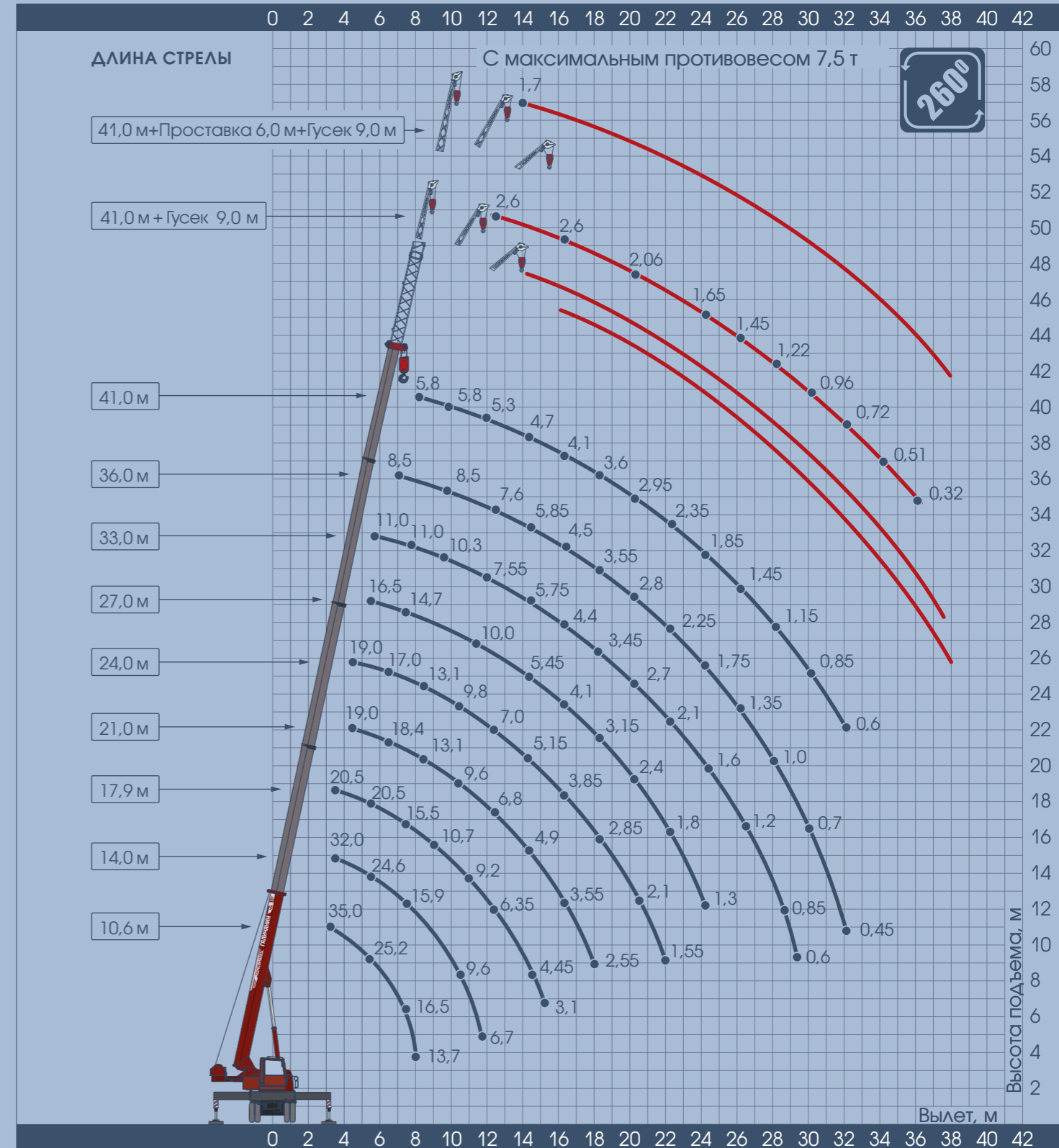
При использовании данной функции все скорости механизмов снижаются на 50%, что позволяет более точно выполнять рабочие операции при монтаже.

## ТЕХНИЧЕСКИЕ ХАРАКТЕРИСТИКИ

«Комсомолец» - это современный автокран, доведенный до совершенства по своим грузовысотным характеристикам и технической составляющей.



Технические характеристики*	КС-55721-1В-1
Модель шасси	КАМАЗ-6540 (8X4)
Грузоподъемность, т	35
Грузовой момент, тм	126
Длина стрелы, м	10,6-41,0
Длина гуська + проставка, м	9,0 + 6,0
Угол наклона гуська, град	0, 20, 40
Опорный контур, м	5,55 x 6,4
МАКС. вылет стрелы (с гуськом), м	32,0 (38,0)
МАКС. высота подъема крюка на стреле (с гуськом), м	42,1 (51,0; 57,0)
МАКС. телескопируемый груз, т	7,0
Скорость вращения поворотной части, об/мин	2,5
Двигатель шасси Е-5 / мощность кВт (л.с.)	КАМАЗ-667 / 215 (292)
Габариты автокрана (Д x Ш x В), м	12,0 x 2,55 x 3,81
Угол свеса передний / задний, град.	26 / 12
Нагрузки на дорожное покрытие и масса автокрана в минимальной комплектации, т	5,6 + 5,6 + 16,0 = 27,2
Комплектация для передвижения в нормативных нагрузках и габаритах	без противовеса с гуськом (6,0 + 6,0 + 16,0)
Комплектация для передвижения, разрешенная производителем шасси	с противовесом 2,1+1,0 с гуськом (6,1+6,1+18,9) т
Порядок установки и масса противовесов, т	0+2,1+1,0+2,2+2,2=7,5
Противовесы в базовой комплектации, т	0



\*Производитель оставляет за собой право вносить изменения в комплектацию, дизайн и характеристики автокрановой техники.



**По вопросам приобретения продукции:**

тел.: 8(800) 100-25-44

**По вопросам сервиса и технической поддержки:**

тел.: 8(800) 100-25-44

**Оставить сообщение:**

[sale@gakz.ru](mailto:sale@gakz.ru)

Факс: +7 (49437) 4-23-57

157202, Россия, Костромская обл., г. Галич,

улица Гладышева, д. 27

[www.gakz.ru](http://www.gakz.ru)

**Генеральный дистрибьютор ООО «Кудесник»**

Тел.: (495) 445-08-88, 232-66-24

E-mail: [sale@avtocrane.ru](mailto:sale@avtocrane.ru)

[www.avtocrane.ru](http://www.avtocrane.ru)