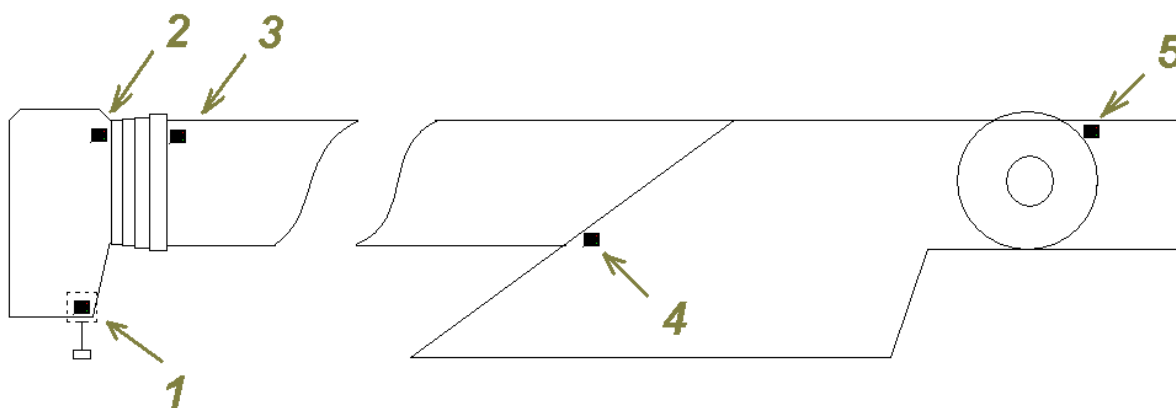


Неисправности бесконтактных выключателей на стреле



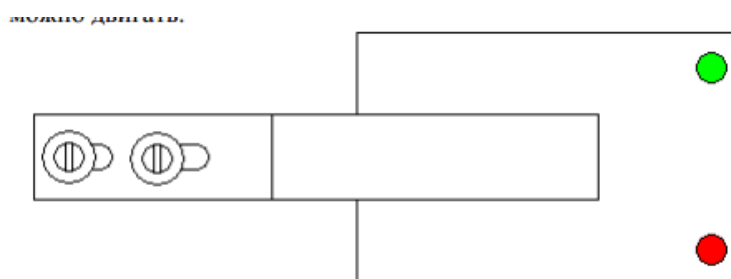
1	Ограничитель подъема крюка	"Е83 Огр.под.крюка", сработал концевик ограничителя подъема крюка; Огр. подъема крюка не сработает, если питание постоянно.
2	Задвижения пакета секций	Не задвигается вторая секция. Выдвижение/задвигание всех секций происходит одновременно, если питание на бесконтактном выключателе постоянно.
3	Задвижения второй секции	Не показывает макс. допустимый вес соответствующий выбранному режиму работы и запасовке на приборе безопасности. «Е88 Вылет велик», если питание постоянно.
4	Кран затяжки крюка	Не срабатывает КЗК. Не поднимает груз лебедкой, если питание постоянно.
5	Ограничитель смотки каната	"Е84 Огр.смот.каната", сработал концевик ограничителя витков на барабане; Огр. смот. каната не сработает, если питание на бесконтактном выключателе постоянно.

При замене бесконтактного выключателя соблюдать правильность подключения контактов. Контакт провода на массу (черный) необходимо доработать под отверстие крепления болтом (можно доработать отверткой или ножом).

Однако иногда можно встретиться с такой проблемой: бесконтактный выключатель исправен, но на дисплее прибора безопасности высвечивается ошибка или операция не работает. В таком случае, возможно, что металлический экран не попадает в индуктивную зону действия бесконтактного выключателя. И наоборот, ошибок никаких нет, и операция выполняется, но раньше, чем положено, то в таком случае металлический экран попадает в зону действия выключателя раньше, чем завершилась/началась операция.

Чтобы выявить такой тип неисправности, нужно визуально оценить задвижение секций стрелы, ход рукояток управления крановыми операциями, смотку каната и т.п. Если, такая проблема выявлена, то необходимо выполнить регулировку экрана.

Металлический экран имеет разгонные отверстия, т.е. при ослаблении винтов его можно двигать.



Он легко гнется, поэтому можно его подогнуть/отогнуть, выставив тем самым время срабатывания бесконтактного выключателя.

