

ГАЛИЧЯНИН КС-55713-3В

На базе вездеходного шасси УРАЛ-5557 (6х6)



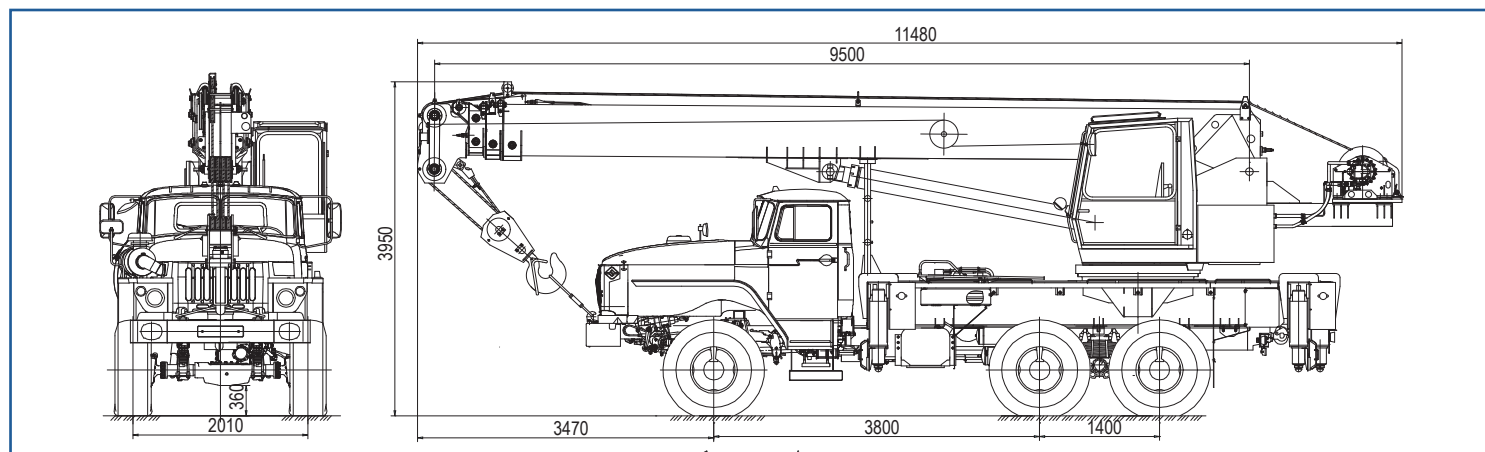
АВТОКРАН КС-55713-3В грузоподъемностью 25 тонн монтируется на шасси автомобилей УРАЛ-5557 (6х6). Автокран предназначен для погрузочно-разгрузочных и строительно-монтажных работ на рассредоточенных объектах. Шасси УРАЛ обладает отличной проходимостью, маневренностью, и легкостью управления, что позволяет использовать кран на объектах с различными типами подъездных путей, в том числе, в условиях абсолютного бездорожья.



Основные характеристики

| | | | |
|--------------------------------------|----------|--------------------------------------------|--------------|
| Грузоподъемность, т. | 25 | Скорость подъема-опускания груза, м/мин | 6,0-40,0 |
| Колесная формула | 6х6 | Скорость вращения поворотной части, об/мин | 0,15-1,2 |
| Длина стрелы (от-до) | 9,5-28,0 | Шасси базового автомобиля | УРАЛ-5557 |
| Длина (-ы) гуська, если имеется, м | 9,0 | Двигатель | ЯМЗ-53622-10 |
| Грузовой момент, т х м | 80 | Транспортная скорость, км/ч | 60 |
| Максимальный вылет, м | 22 | Масса крана в транспортном положении, т | 22,5 |
| Максимальная высота подъема крюка, м | | Опорный контур (максимальный), м | 4,9х5,8 |
| - основная стрела | 28,3 | | |
| - основная стрела + гусек | 37,3 | | |

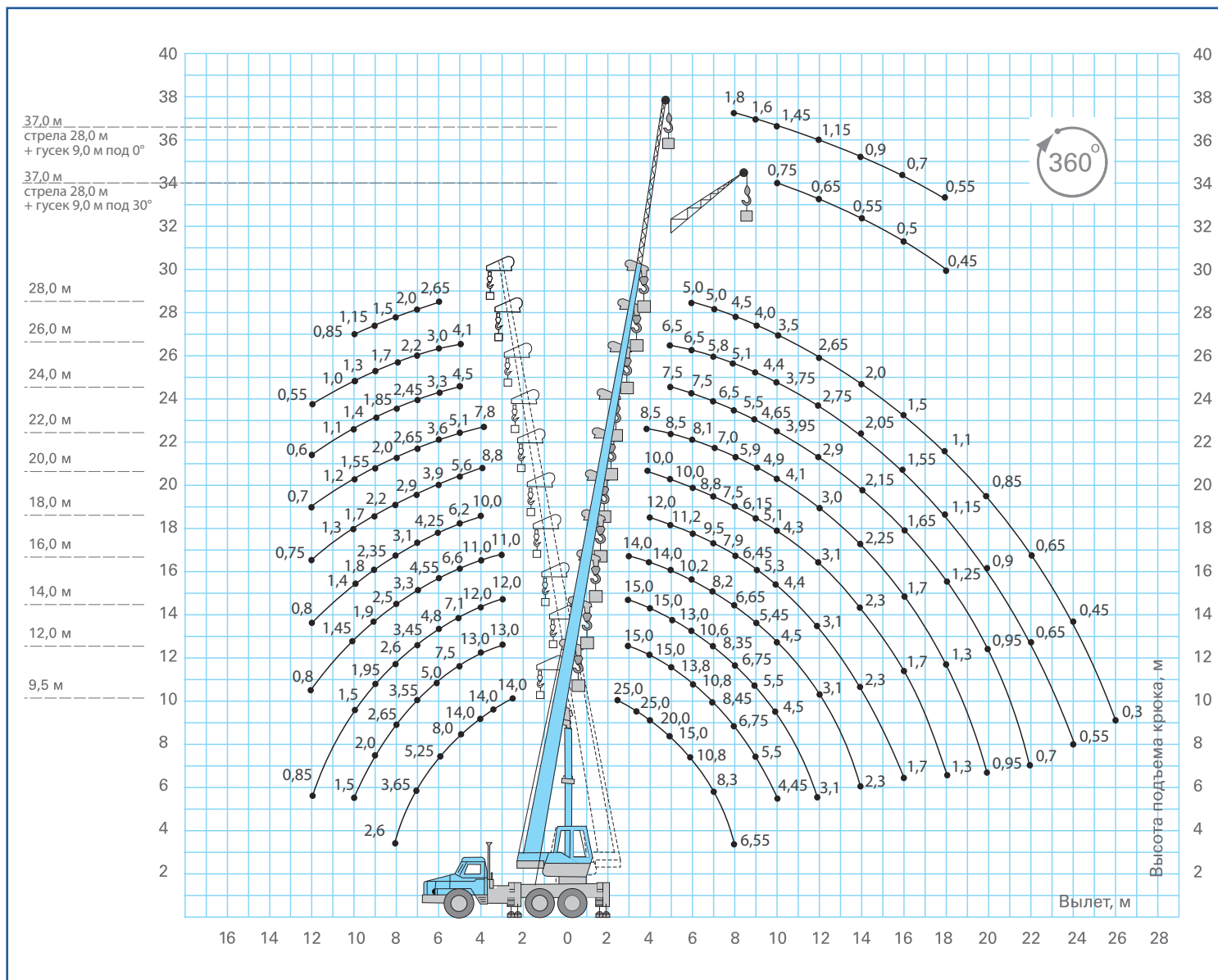
Габаритные размеры



ГАЛИЧНИН КС-55713-3В

На базе бездорожного шасси УРАЛ-5557 (6x6)

ГРУЗОВЫСОТНЫЕ ХАРАКТЕРИСТИКИ



Грузовысотные характеристики носят справочный характер



ОАО «Галичский автокрановый завод»

157202, Россия, Костромская обл., г. Галич, ул. Гладышева, д. 27

Тел./Факс: +7 (49437) 4-16-02, 4-23-57

e-mail: info@gakz.ru, salegakz@yandex.ru

url: http://www.gakz.ru