

АВТОКРАН ГИДРАВЛИЧЕСКИЙ

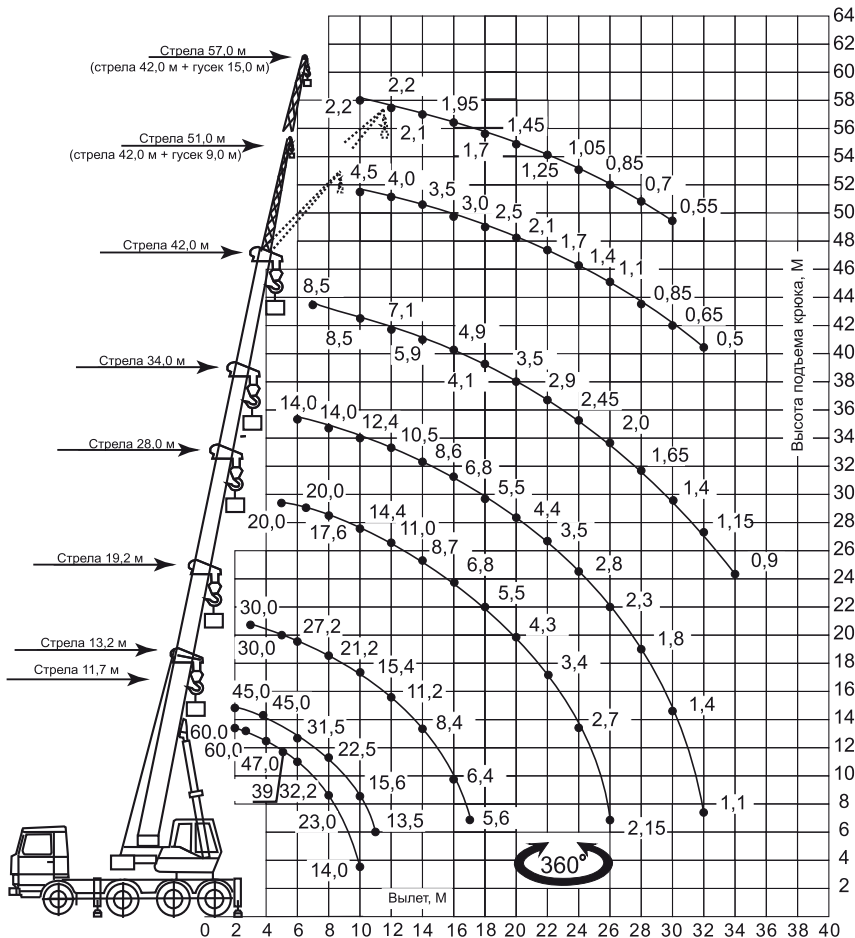
КС-65721 **ГАЛИЧАНИН** на базе VOLVO FM 400



ОБЩИЕ ТЕХНИЧЕСКИЕ ХАРАКТЕРИСТИКИ

Максимальный грузовой момент, т.м.	195
Грузоподъемность максимальная, т / вылет, м	60 / 2,6
Длина стрелы, м	11,7-42,0
Длина гуська, м	9,0; 15,0
Рабочая зона, градусы	360
Максимальная высота подъема крюка, м	
- с основной стрелой 42,0 м	42,5
- с основной стрелой 42,0 м и гуськом 9,0 м	51,4
- с основной стрелой 42,0 м и гуськом 15,0 м	57,3
Макс. глубина опускания крюка стрелой 11,7 м на вылете 6 м, м	8
Масса груза, при которой допускается выдвижение секций стрелы, т	до 6
Скорость подъема-опускания груза, м/мин.	
- номинальная (с грузом массой до 60,0 т.)	2,78
- увеличенная (с грузом массой до 9 т.)	5,56
- максимальная (кратность полиспада 1)	39,0
Скорость посадки груза, м/мин.	до 0,15
Частота вращения поворотной части, об./мин.	до 1,76
Скорость передвижения крана своим ходом, км/ч.	до 50
Размер опорного контура вдоль x поперек оси шасси, м	
- при выдвинутых балках выносных опор	7,56 x 7,2 x 7,2
- при частично выдвинутых балках выносных опор	7,0 x 5,66 x 4,73
Масса крана в транспортном положении, т. (с противовесами и гуськом)	44,0
Общая масса отдельно возимых противовесов, т.	7,5
Колесная формула базового автомобиля	8 x 4
Двигатель базового автомобиля:	дизельный
- модель	D13A400
Габариты крана в транспортном положении, м (длина x ширина x высота)	14,12 x 2,5 x 3,98
Температура эксплуатации, °С	от -40 до + 40

ГРУЗОВЫСОТНЫЕ ХАРАКТЕРИСТИКИ И ТЕХНИЧЕСКОЕ ОПИСАНИЕ АВТОКРАНА КС-65721



Кран стреловой автомобильный КС-65721 грузоподъемностью 60т монтируется на шасси Volvo FM400 8x4. Предназначен для погрузочно-разгрузочных и строительно - монтажных работ на рассредоточенных объектах. Шасси обладает отличной маневренностью, надежностью и легкостью управления, что позволяет использовать кран на объектах с различными типами подъездных путей.

Привод крановой установки осуществляется при помощи сдвоенных шестеренных насосов, которые приводятся во вращение двигателем базового автомобиля через коробку передач. Крановые механизмы имеют индивидуальный привод с независимым управлением от гидромоторов и гидроцилиндров. Гидравлическая система крановой установки обеспечивает плавное управление всеми механизмами с широким диапазоном регулирования скоростей рабочих операций, а также возможность одновременного совмещения нескольких крановых операций.

Для управления рабочими операциями на кране применена электрогидравлическая пропорциональная система управления, обеспечивающая более точное и плавное управление рабочими операциями.

При изготовлении несущих металлоконструкций крановой установки и пяти секционной телескопической стрелы используется импортная высокопрочная сталь WELDOX. Секции стрелы сделаны из двух гнутых цельнометаллических профилей и, в соответствии с современными тенденциями мирового краностроения, имеют непрямо-угольное сечение с нижним поясом в виде эллипса. Длина стрелы во втянутом положении 11,7 м обеспечивает крану компактность и маневренность при переездах. В полностью выдвинутом состоянии всех пяти секций длина стрелы составляет 42 м, за счет чего обеспечивается обширная рабочая зона и наибольшая высота перемещения груза при работе. Возможность телескопирования

стрелы с грузом на крюке позволяет крану выполнять специальные задания: устанавливать грузы в труднодоступных местах, пронести их среди смонтированных конструкций. Для удобства работы в стесненных условиях предусмотрен режим работы с грузами при не полностью выдвинутых балках выносных опор. Максимальный размер опорного контура (7,56 x 7,2) достигается за счет применения нестандартной конструкции нижней рамы и выносных опор, благодаря чему кран получил возможность производить работы с грузами в круговой зоне 360 градусов без потерь грузовысотных характеристик в передней рабочей зоне «над кабиной». Возможность проводить работы в зоне 360 градусов минимизирует количество перестановок при работе на объекте и повышает эффективность эксплуатации.

Дополнительное оснащение стрелы телескопическим гуськом общей длиной 15,0 м (9,0 м – стационарная часть и телескопируемая часть длиной 6,0 м) с возможностью установки под углом 0,15 и 30 градусов по отношению к продольной оси стрелы существенно расширяет область использования крана, площадь его зоны обслуживания и размер подстрелового пространства. Кроме того, на оголовке стрелы может устанавливаться одиночный блок для работы вспомогательной лебедкой при однократной запасовке грузового каната.

Использование при работе дополнительных съемных противовесов позволяет значительно поднять грузоподъемные характеристики крана на средних и дальних вылетах, что обеспечивает наилучшие показатели среди аналогичных кранов данной размерной группы. Установка гуськов и дополнительных противовесов в рабочее положение производится без использования дополнительных грузоподъемных средств и людских ресурсов.

Кран может комплектоваться двумя грузовыми лебедками главного и вспомогательного подъема, что снимает необходимость перепасовки каната и позволяет производить независимые работы на основной стреле и гуське или одиночном блоке (кльове).

Редуктора механизмов подъема груза и поворота крана планетарного типа с дисковыми тормозами, что удовлетворяет современным требованиям, предъявляемым к грузоподъемным машинам. Во многих узлах крана используются импортные комплектующие, которые не требуют замены и ремонта за весь период службы крана. Для обогрева кабины машиниста крана используется автономный дизельный отопитель. Кабина крановщика имеет панорамное переднее стекло что в совокупности с откидывающимся креслом крановщика увеличивает угол обзора в вертикальной плоскости, обеспечивая тем самым отличную видимость рабочей зоны при любых длинах стрелы и любом угле наклона стрелы.

Безопасную работу крана обеспечивает комплекс приборов и устройств, в том числе, микропроцессорный ограничитель нагрузки с цифровой индикацией параметров работы на дисплее в кабине машиниста. Прибор автоматически осуществляет защиту крана от перегрузки и опрокидывания, оснащен системой координатной защиты крана, необходимой для работы в стесненных условиях, имеет встроенные блок телеметрической памяти («черный ящик») и модуль защиты крана от опасного напряжения (МЗОН) для работы вблизи линий электропередач.

Вся техника обеспечивается полным сервисным и гарантийным обслуживанием на всей территории России, Казахстана, Белоруссии и Украины через сеть авторизованных сервисных центров.

**КОНСУЛЬТАЦИИ И ТЕХНИЧЕСКАЯ ПОДДЕРЖКА ПО ТЕЛЕФОНУ ГОРЯЧЕЙ ЛИНИИ
(495) 641-22-22**